

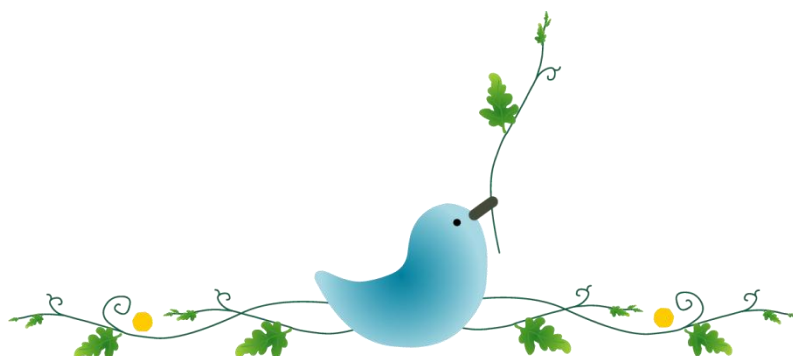
平成29年度



特別支援教室 拠点校

# つぐみ教室

## 教室案内



### 調布市立第六中学校

所在地 〒182-0022 調布市国領町3-8-23

電話 042-485-5276 (学校)

042-485-5248 (教室直通)

FAX 042-499-4194 (学校)

## 1 つぐみ教室職員

学校長  
副校長  
担任

## 2 教室の生徒数 (4月1日現在)

	1年生	2年生	3年生	合計
男子	16	8	6	30
女子	1	4	3	8
合計	17	12	9	38

## 3 特別支援教室つぐみ教室とは

つぐみ教室は、現在通学している中学校(在籍校)での生活をより充実したものにするために、通級による指導で困難を改善することを目的として平成19年4月に開設されました。

通常の学級における学習には概ね参加でき、集団での生活や対人関係につまずきがある生徒を対象とし、週1回5時間の指導を基本として、自宅から通級しながら課題に応じた学習をします。

生徒・保護者のニーズによって午前通級一午後在籍校、時間単位の利用等も可能です。

## 4 入級対象生徒

調布市立の中学校に在籍し、学校での学習に概ね参加できる生徒で、集団での生活や対人関係につまずきがあったり、学習の一部に困難があったりして、就学検討委員会で通級による指導が適当と判断された生徒を対象にしています。

## 5 教室の教育目標

社会の中で自立して生きていくための力を育みます

心の安定を図り、前向きに学習に取り組む意欲を高めます  
社会性を育て、対人関係を築く力を育てます  
自分を知り、自分らしく前向きに生きる力を育てます



## 6 教育目標を達成するための基本方針

- (1) 教育活動全体を通して、生徒の話をじっくりと聞き、生徒の心に寄り添います。
- (2) 在籍校や保護者、関係諸機関との連携を密に行い、生徒の実態を的確に把握します。
- (3) 生徒の実態から、学校生活における課題や目標を明確にし、個別指導計画を作成します。  
それを基に一人一人の課題や特性に応じた教育の充実を図ります。
- (4) 自立活動では、コミュニケーション、ソーシャルスキルおよびライフスキルのトレーニング、体育的活動及び作業的活動を中心とした指導を実施します。
- (5) 補充学習では、感覚知覚の問題や認知特性に応じた学習指導をします。

## 7 入級相談について

通級指導に関する説明および入級に関する相談は教育相談所が行います。つぐみ教室への入級を希望される方は在籍している学校に相談の上、調布市教育相談所にお申し出ください。

(調布市教育相談所就学相談 教育会館5階 042-481-7634)

※つぐみ教室の見学の申し込みは随時受け付けていますので、直接つぐみ教室にご連絡ください。

## 8 平成29年度 1年間の流れ(変更することがあります)

時期	行事	時期	行事
4月中旬	在籍校訪問・通級日決定	10月中旬	通級継続・退級に関する相談
4月下旬	保護者会・1学期通級開始	12月中旬	2学期通級終了
7月中旬	1学期通級終了・在籍校訪問 保護者面談(希望者)	1月中旬	3学期通級開始
		1月下旬	在籍校訪問
9月上旬	2学期通級開始	3月上旬	3学期通級指導終了
10月中旬	前期指導報告保護者面談	3月中旬	後期指導報告保護者面談

## 9 指導内容と時程(例)

	8:45	登校・出席確認
1	8:50~9:35 (45分)	自立活動 (小集団学習：コミュニケーション、 ソーシャルスキル、ライフスキル)
2	9:45~10:35 (50分)	自立活動または補充学習 (小集団及び個別学習：課題に応じた学習)
3	10:45~11:35 (50分)	自立活動または補充学習 (小集団及び個別学習：課題に応じた学習)
4	11:45~12:35 (50分)	自立活動または補充学習 (小集団及び個別学習：課題に応じた学習)
	12:35~13:30	昼食・昼休み
5	13:30~14:20 (50分)	自立活動 (小集団学習：コミュニケーション、 ソーシャルスキル、ライフスキル)
	14:30	下校

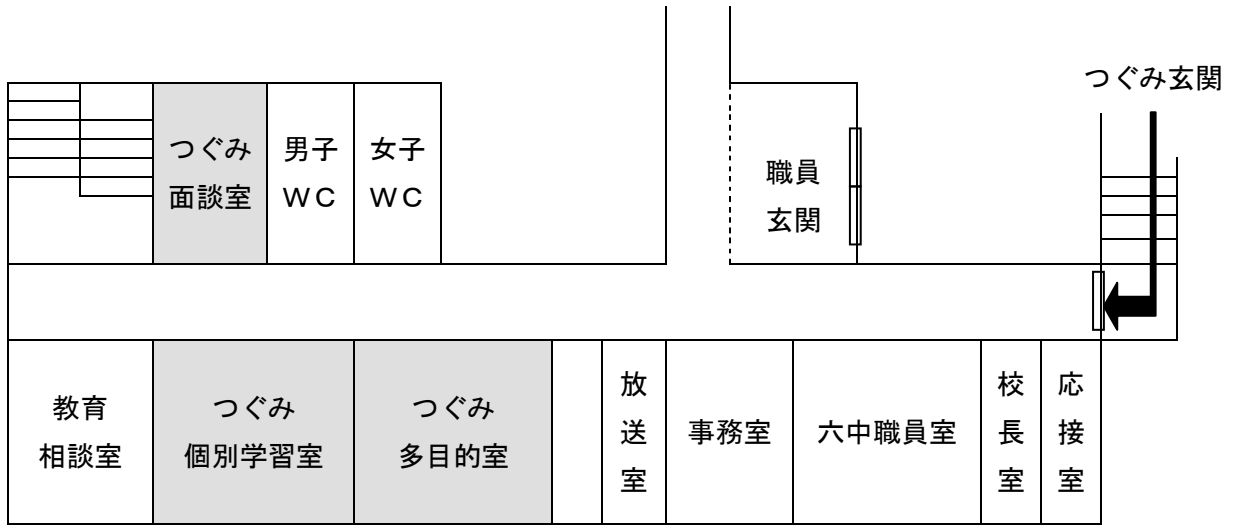
※基本的な時間割の例です。生徒の個々の課題や状況に合わせて決めます。

自立活動：人とのコミュニケーションや生活していく上で必要な能力の獲得を目指す学習、心の安定を図る活動および作業学習等を行います。

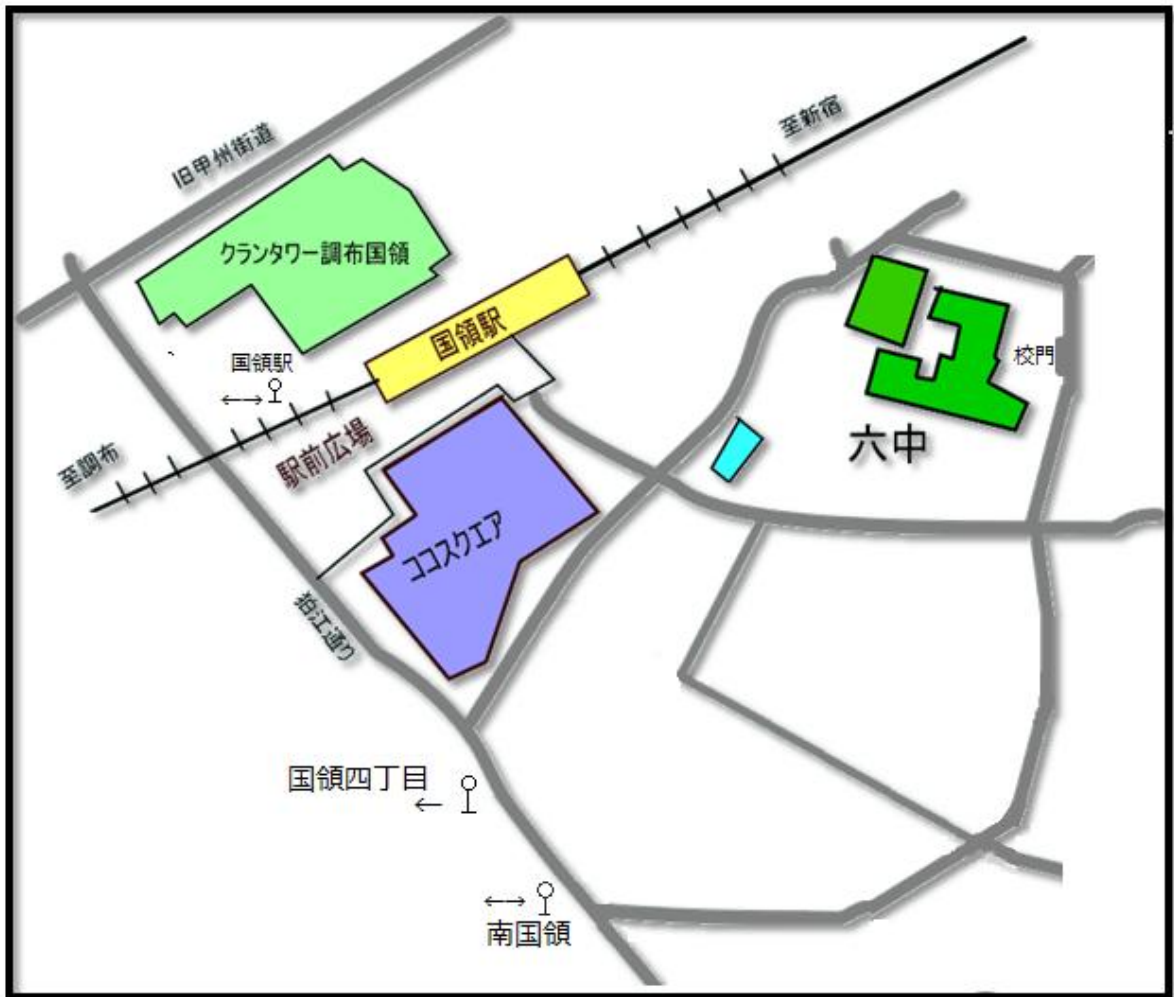
補充学習：国語、数学および英語を中心に、基礎学力の定着を支援します。また、認知特性に応じたトレーニングや学習方法の習得に向けた学習も行います。

## 10 施設

多目的室、個別学習室、面談室



## 11 学校案内図



つぐみ教室へ通級する生徒は、第六中学校正門から入り、ピロティ手前の外階段から2階つぐみ教室玄関を利用して下さい。